



EXPERTO EN COACHING TRANSPERSONAL

Nivel 2

Profesional

ESCUELA
Best

FORMACIÓN:

**EXPERTO EN
COACHING
TRANSPERSONAL**

Nivel 2

Profesional

Modalidad:

*On line en directo
(streaming)*



Bonificable por
FUNDAE



QUÉ ES EL NIVEL 2 DEL PROGRAMA EXPERTO EN COACHING TRANSPERSONAL

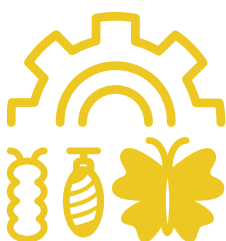
Es un programa avanzado que permite profundizar en herramientas y disciplinas complementarias, orientadas a perfeccionar la aplicación profesional del coaching. Este nivel está diseñado para quienes desean consolidar sus competencias y ampliar su impacto, ya sea como coaches, formadores, gestores de equipos o líderes empresariales.

A través de esta formación, los participantes refuerzan sus habilidades mediante prácticas supervisadas, mentoría personalizada y acompañamiento continuo, viviendo un proceso transformador en un entorno práctico y vivencial.



Transpersonal:

Mantenemos el enfoque de abordar a las personas desde todas las facetas que lo componen: cuerpo, mente, emoción y alma, permitiendo trascender la parte consciente y despertar y acceder a los recursos del inconsciente.



Enfoque práctico y transformador:

El Coaching Transpersonal no se limita a la teoría. Se vive y se practica. Cada técnica y herramienta se experimenta primero personalmente, para que luego puedan aplicarse en el acompañamiento a otros.



Desarrollo personal y profesional:

Una metodología que permite que el alumno siga profundizando en su autoconocimiento, especialmente en cómo es su desempeño profesional, para poder mejorar su práctica laboral.

VENTAJAS DEL PROGRAMA DE EXPERTO EN COACHING TRANSPERSONAL

Profundización en el coaching profesional:

Explorarás herramientas avanzadas que permiten una aplicación más efectiva y adaptada a diversos contextos.

Formación complementaria:

Integrarás disciplinas como el mindfulness avanzado, la inteligencia emocional y la programación neurolingüística (PNL) para elevar el nivel de tu desempeño.

Mentoría y acompañamiento continuo:

Como siempre, contarás con un tutor coach personal desde el inicio del programa, así como sesiones de mentoría grupal, para que puedas resolver todas tus dudas.

Una Experiencia inolvidable

Incluye una jornada vivencial de liderazgo con caballos en un entorno natural. Esta experiencia exclusiva refuerza los aprendizajes mientras desarrollas habilidades de liderazgo y conexión interpersonal.

Proyecto Final Avanzado:

Trabajando en equipo con tus compañeros diseñaréis un proyecto de coaching grupal 100% aplicable.

Grupos Reducidos y Acompañamiento Personalizado

Con un máximo de 15 alumnos por grupo, garantizamos un ambiente cercano y colaborativo, donde cada estudiante recibe atención personalizada y seguimiento continuo.

Acceso a la Tribu BEST

Una vez finalizada la formación, te unirás a una comunidad activa de antiguos alumnos con quienes podrás compartir experiencias, participar en eventos y seguir creciendo personal y profesionalmente.

Bolsa de Trabajo Exclusiva

Tendrás acceso a nuestra bolsa de trabajo, utilizada por empresas, particulares y la propia escuela para seleccionar profesionales cualificados.

METODOLOGÍA INNOVADORA

En este programa, no solo aprenderás conceptos; los vivirás. Nuestra metodología está diseñada para que integres cada conocimiento y técnica de forma práctica y aplicable a tu vida y a tus futuros procesos como coach. Se basa en la co-creación y adaptación de contenidos al grupo, garantizando una experiencia de aprendizaje única. Con más de 10 años de experiencia formando coaches, hemos perfeccionado este enfoque para ofrecerte la mejor experiencia formativa, adaptada a lo que cada grupo realmente necesita.



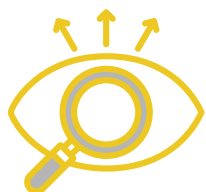
1. Un enfoque vivencial y transformador

Sabemos que la mejor manera de aprender es experimentando. Te sumergirás en dinámicas vivenciales que reforzarán tus habilidades y te permitirán vivir en primera persona los cambios que luego ayudarás a otros a alcanzar.



2. Tutor Coach Personal

Desde el primer día de la formación. Será tu contacto directo para resolver cualquier duda y brindarte apoyo continuo. Además, realizarás 5 sesiones privadas de coaching, enfocadas en tu desarrollo individual.



3. Prácticas supervisadas con clientes reales

Cada alumno debe completar 40 horas de prácticas con clientes reales, proporcionando una experiencia directa en situaciones auténticas. Estas prácticas son supervisadas por tutores y profesores, quienes ofrecen orientación y feedback continuo,



4. Jornada de alto impacto

Nuestra metodología incluye una experiencia única en un entorno natural, donde participarás en un exclusivo taller de **liderazgo asistido por caballos**. Este enfoque innovador refuerza aprendizajes esenciales sobre el autoconocimiento, la coherencia y la comunicación.

METODOLOGÍA INNOVADORA



5. Gimnasio de Coaching

Mantenemos las sesiones grupales mentorizadas, el Gimnasio de Coaching. En estas sesiones de práctica intensiva los alumnos tienen la oportunidad de aplicar los conceptos y técnicas aprendidos en un entorno seguro y controlado, con el apoyo y feedback de los profesores.



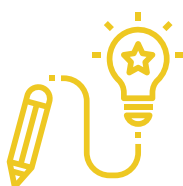
6. Personalización y atención al detalle

Entendemos que cada alumno es único. Adaptamos los contenidos a las necesidades del grupo y ofrecemos un seguimiento individualizado para garantizar un aprendizaje pleno y enriquecedor.



7. Un enfoque multidisciplinar

Integramos herramientas de disciplinas como la inteligencia emocional, el mindfulness, la PNL o la neurociencia, creando una experiencia formativa que te permitirá abordar los retos del coaching desde diferentes perspectivas.



8. Proyecto Final

A lo largo de la formación trabajarás con tus compañeros en la creación de un proyecto de taller grupal diseñando todas sus fases para que sea aplicable y real. Para su realización contarás con el apoyo de profesores y tutores, quienes te brindarán orientación y retroalimentación para enriquecer y consolidar vuestras idea. Todo un reto que eliminará la barrera de la puesta en práctica.



9. Red de apoyo

Al ser grupos reducidos, tus compañeros se convierten en un soporte emocional y el equipo con el que compartirás el aprendizaje. Juntos, enriqueceréis los conocimientos a través del intercambio de experiencias, potenciando el crecimiento individual y colectivo.

OBJETIVOS

Consolidar las competencias de coaching adquiridas en el nivel 1.

Aprender herramientas avanzadas y multidisciplinares que potencien la aplicación profesional del coaching.

Desarrollar habilidades para la resolución de conflictos, negociación y liderazgo.

Perfeccionar las competencias emocionales y la capacidad de autogestión.

Integrar la **teoría y la práctica** experimentando dinámicas vivenciales, prácticas supervisadas y proyectos aplicados.

Desarrollar una **visión profesional sólida** aplicando lo aprendido para liderar proyectos de coaching con impacto positivo.



A QUIEN VA DESTINADO

Este programa está diseñado para quienes buscan profundizar en su desarrollo profesional.



01

Titulados de Nivel 1:
Personas que hayan completado el nivel 1 de Experto en Coaching Transpersonal BEST y busquen profundizar en herramientas y técnicas avanzadas



02

Coaches titulados
Profesionales acreditados por otras escuelas que deseen enriquecer su formación y su aplicación profesional

ESTRUCTURA

El título de **Experto en Coaching Transpersonal**, nivel 2, tiene una duración de 5 meses, con un total de 305 horas, 165 horas presenciales más el trabajo autónomo del alumno. La formación se estructura en 4 bloques, y para obtener el título es necesario superar los 4.

01. Coaching Transpersonal Avanzado.

Un enfoque práctico y profundo en herramientas avanzadas de coaching, incluyendo dinámicas grupales, diseño de talleres y prácticas supervisadas. Este módulo integra aprendizaje teórico con experiencias reales para consolidar habilidades y preparar a los alumnos para su proyecto final.

02. Habilidades Personales y Emocionales

Desarrollo y perfeccionamiento de competencias como mindfulness, inteligencia emocional y creatividad, esenciales para la autogestión y la interacción efectiva con los demás.

03. Coaching en Entornos Profesionales

Aplicación del coaching en contextos empresariales, con un énfasis en liderazgo, resolución de conflictos y técnicas de negociación para potenciar el rendimiento de equipos y organizaciones.

04. Comunicación y marca personal

Estrategias para construir una identidad profesional sólida, mejorar habilidades de oratoria y desarrollar una comunicación efectiva en diferentes ámbitos.



ESTRUCTURA

BLOQUE 1

COACHING TRANSPERSONAL AVANZADO: 75 horas presenciales

Introducción al sistémico:

- Introducción al sistémico
- Los órdenes y el desorden
- Uso de Playmobil
- Práctica

PNL, nivel 1:

- Pilares, presuposiciones y reglas de la mente
- Metamodelo del lenguaje
- Metaprogramas
- Sistemas representacionales
- Anclajes
- Calibración y rapport
- Posiciones perceptivas
- Modelado

Herramientas, de la teoría a la práctica:

- Herramientas para dinamizar sesiones y talleres.
- Cómo diseñar y estructurar talleres grupales en coaching.
- Parte práctica: Los alumnos, organizados en grupos, desarrollarán un taller grupal desde cero, considerando todos los aspectos teóricos. Este taller será presentado como el proyecto final del curso.

Facilitación a distancia:

- Estrategias y dinámicas para la facilitación virtual efectiva.
- Bases de la facilitación a distancia
- Comprensión de los grupos y perfiles
- Comunicación en línea
- Manejo de los grupos

Gym coaching:

Prácticas intensivas grupales con feedback continuo.

ESTRUCTURA

BLOQUE 2

HABILIDADES PERSONALES Y EMOCIONALES, 40 horas presenciales

Mindfulness, nivel 2

- Prácticas avanzadas.
- Mindfulness VS Meditación
- Trascendencia
- Espiritualidad

Inteligencia emocional, nivel 2

- Creencias
- Gestión de cargas emocionales
- Gestión del ego
- Coherencia y autenticidad
- Necesidades y motivaciones

Creatividad:

- Herramientas y estrategias para fomentar el pensamiento creativo.
- Creatividad VS Innovación
- Limitantes de la creatividad
- Cómo trabajar la creatividad
- Herramientas prácticas



ESTRUCTURA

BLOQUE 3

COACHING EN ENTORNOS EMPRESARIALES, 30h presenciales

Resolución de conflictos y negociación:

- Conocer e identificar el conflicto.
- Conceptos de negociación.
- Mecanismos alternativos para la solución de conflictos.
- Elementos clave de la negociación.
- Fases de la negociación.

Coaching empresarial y organizacional:

- Coaching ejecutivo y empresarial
- Roles de Belbin
- Herramientas de evaluación comportamental
- Dinámicas de trabajo
- Cultura corporativa

Liderazgo:

- Competencias clave para liderar
- Jornada de liderazgo con caballos
 - Autoliderazgo
 - Comunicación del líder
 - Propósito y valores

ESTRUCTURA

BLOQUE 4

COMUNICACIÓN Y MARCA PERSONAL , 20h presenciales

Oratoria:

- Clases de discursos y su preparación
- Cómo superar el miedo escénico, mente en blanco y nervios.
- Preparación y pronunciación de un discurso
- Preparación de charlas “improvisadas”
- Proceso de moderación y preguntas

Marca personal:

- Diferenciación en el mercado profesional del coaching.
- Identificar fortalezas, valores y propósito personal.
- Conectar la marca personal con la autenticidad.
- Diseño de una identidad profesional
- Comunicación de la marca
- Networking efectivo:



EQUIPO DOCENTE



María Alonso Blanco. *Directora académica de escuela BEST coaching.*

Master en coaching personal y profesional, Inteligencia Emocional y PNL. Facilitadora de procesos participativos. Experta en coaching con caballos y liderazgo de equipos.

María Arias Samaniego. *Responsable del área empresas de escuela BEST coaching.*

Especialista en Coaching Personal y Profesional. Experta en desarrollo y gestión de equipos de alto rendimiento. Especialista en Disciplina positiva.



Sol Caballero Sánchez

Psicóloga sanitaria. Orientadora y docente. Experta en igualdad de oportunidades y coaching personal y profesional. Colaboradora y ponente en distintas asociaciones, organizaciones y administraciones públicas.

Xarles González Pedro.

Especialista en coaching profesional con inteligencia emocional y PNL. Director Ejecutivo de Instituto del Optimismo. Orador motivacional. Experto en programas de Bienestar y Mindfulness.



Verónica Aparicio San José

Psicóloga. Experta en coaching e Inteligencia Emocional, comunicadora, instructora de yoga, estudiante y facilitadora de un curso de milagros.

PRECIO, RESERVA Y PAGO

EXPERTO EN COACHING TRANSPERSONAL

Nivel 2

On line en directo

2.950€

Impuestos incluidos

Dado el carácter eminentemente práctico y vivencial del programa, los grupos están reducidos en cada edición a un máximo de 15 personas.

La preinscripción se realizará en: formaciones@escuelabestcoaching.com

PROCESO DE ADMISIÓN:

Titulados del Nivel 1: acceso directo al paso 3

Otras certificaciones:

1. Enviar:
 - a. Titulación en coaching, con las horas lectivas y el contenido.
 - b. Carta de motivación redactada por el alumno y Currículo vital.
2. Entrevista personal telefónica.
3. FORMALIZACIÓN DE LA MATRICULA CORRESPONDIENTE

CALENDARIO DE CLASES

*Octubre 2025 /
Febrero 2026*

Con el fin de que el alumno pueda conciliar la asistencia a clase con su vida profesional y personal las clases se realizan los viernes de 16 a 21 horas y los sábados de 9 a 14 horas.

Octubre

- o 10 y 11 (viernes tarde y sábado mañana). Introducción al sistémico
- o 17 y 18 (viernes tarde y sábado mañana). inteligencia emocional
- o 24 y 25 (viernes tarde y sábado mañana). Inteligencia emocional

Noviembre

- o 7 y 8 (viernes tarde y sábado mañana). Creatividad
- o 14 y 15 (viernes tarde y sábado mañana). Resolución de conflictos
- o 21 y 22 (viernes tarde y sábado mañana). Herramientas, de la teoría a la práctica

Diciembre

- o 12 y 13 (viernes tarde y sábado mañana). PNL
- o 19 y 20 (viernes tarde y sábado mañana). PNL

Enero

- o 9 y 10 (viernes tarde y sábado mañana). Coaching empresarial
- o 16 y 17 (viernes tarde y sábado mañana). Mindfulness
- o 23 y 24 (viernes tarde y sábado mañana). Facilitación a distancia

Febrero

- o 6 y 7 (viernes tarde y sábado mañana). Marca personal
- o 13 y 14 (viernes tarde y sábado mañana). Herramientas, de la teoría a la práctica
- o 20 y 21 (viernes tarde y sábado mañana). Liderazgo

Gimnasio de coaching

Miércoles de 17 a 20 horas.

Este calendario es orientativo, el definitivo se publicará en septiembre.

